



# EVOS – Restaurant R+1

## Fiche descriptive



## Localisation sur plan architecte



### SUPERSTRUCTURE NIVEAU R+1

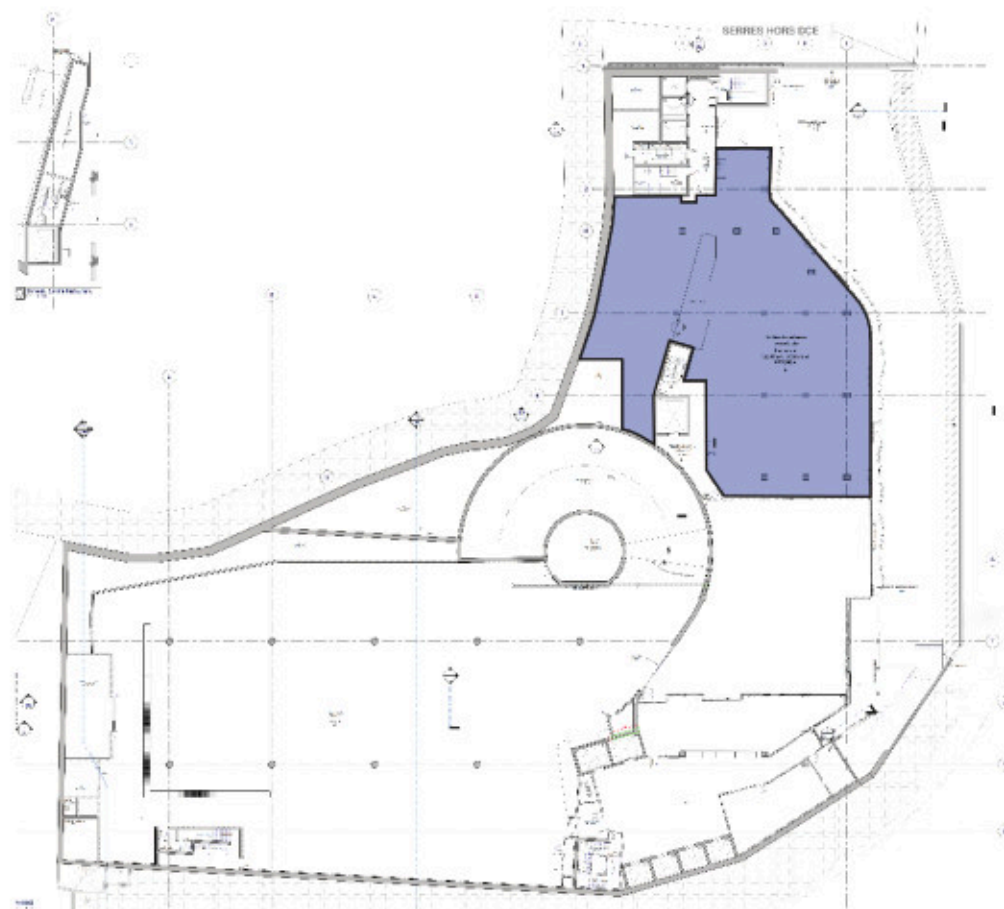
Réserve de surface de 620 m<sup>2</sup>

Niveau R+1 (132 NGM)

Accessible par ascenseurs et escalier

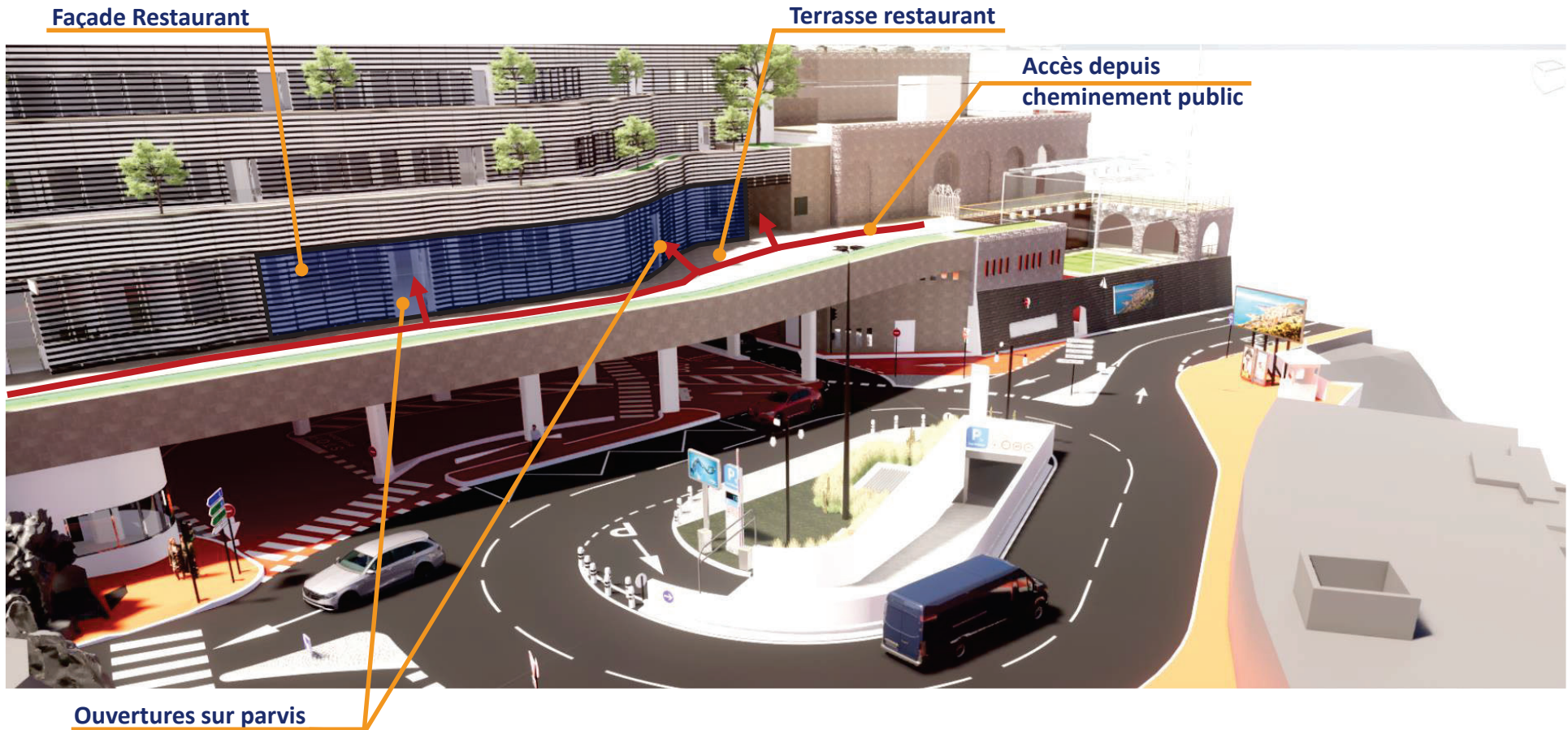
Promenade publique en communication directe avec le nouveau Centre Botanique

Accès de service avec monte-charge et escalier depuis gare routière





# Localisation sur photomontage





# Repérage des accès



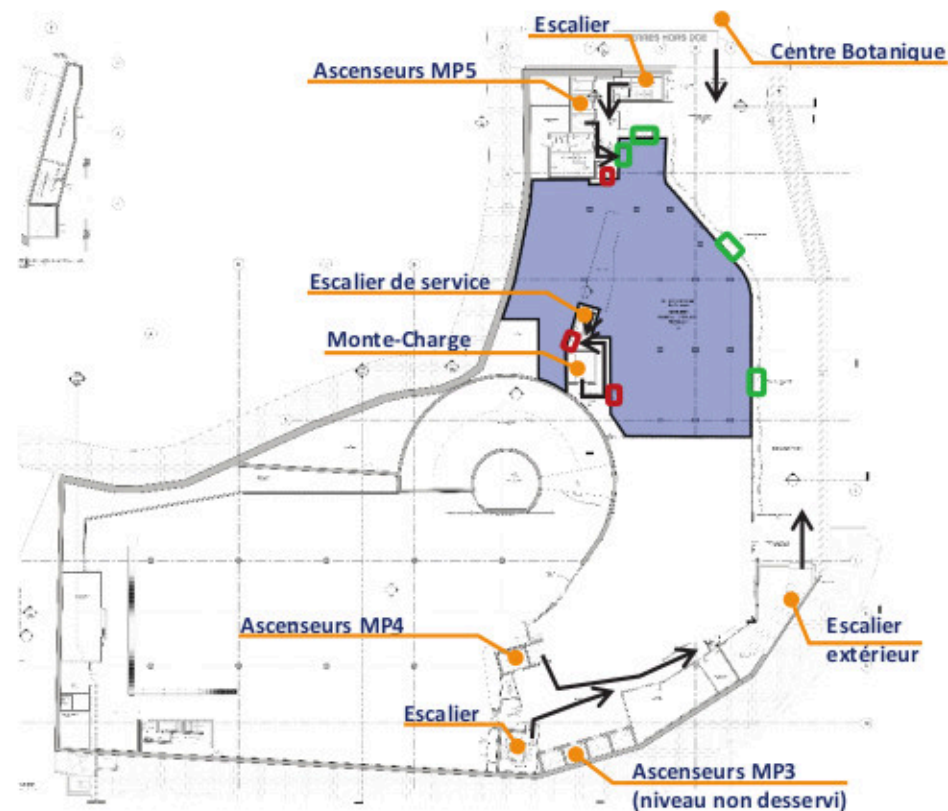
## ACCES

Accès public par : →

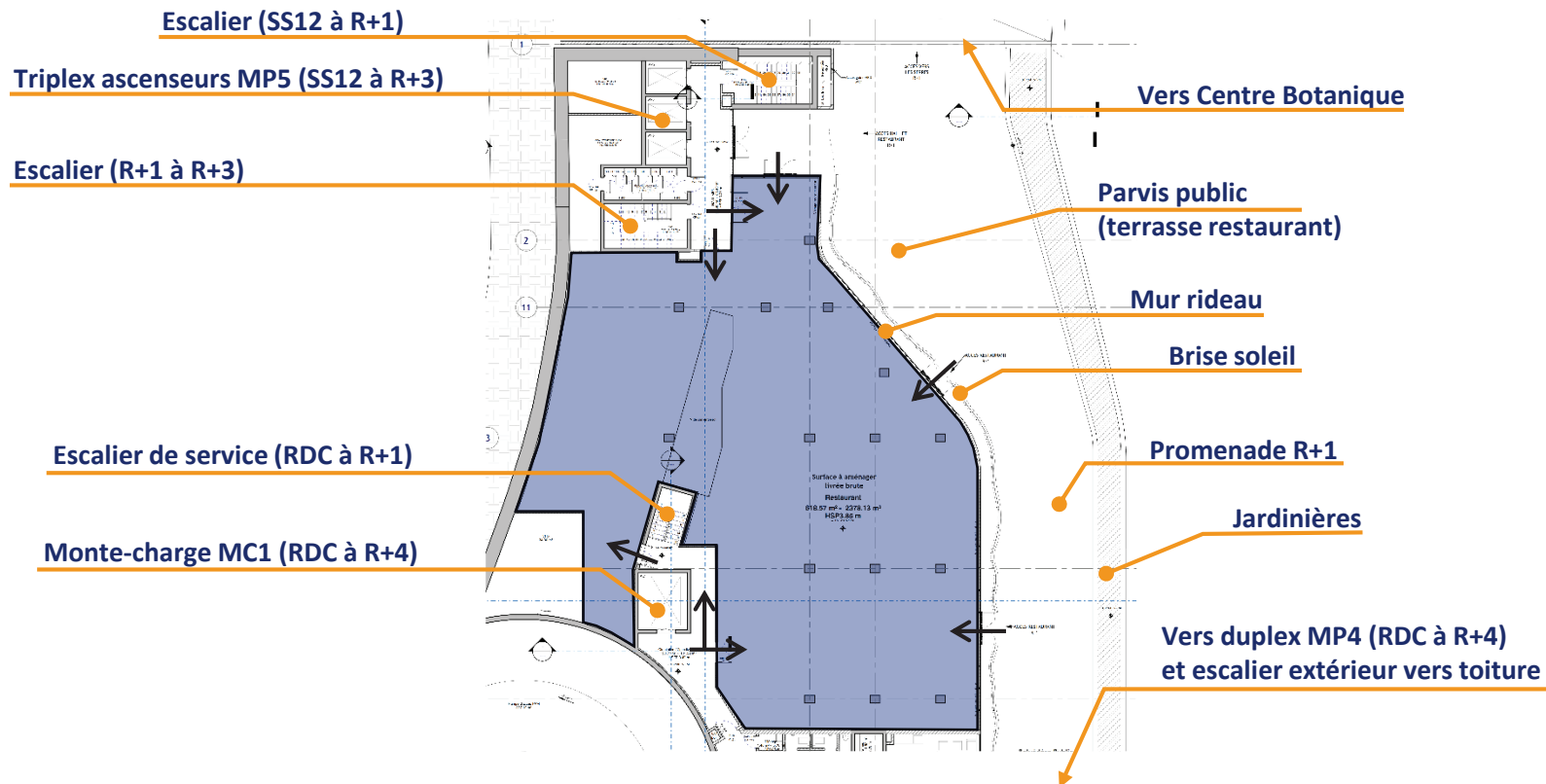
- Ascenseurs MP5 (SS12 à R+3) ou MP4 (RDC à Toiture)
- Escalier hall MP5 (SS12 à R+1) ou hall MP3 (SS15 à R+2)
- Toiture via escalier extérieur (R+1 à Toiture)
- Centre Botanique via parvis niveau +132 NGM
- 1 double-porte depuis MP5 et 3 double-porte depuis parvis R+1

Accès personnel restaurant : →

- Monte-charge industriel MC1 (RDC à Toiture)
- Escalier hall MC1 (RDC à R+1)
- 1 porte de service depuis MP5, 1 double-porte « zone arrière » et 1 double-porte « zone avant » depuis MC1



# Zoom sur restaurant

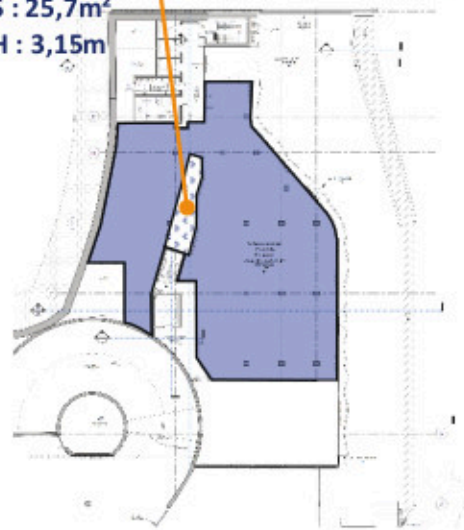




# Prédisposition bac à graisse



Décaissé  
S : 25,7m<sup>2</sup>  
H : 3,15m



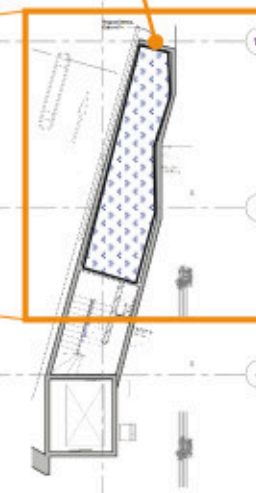
Niveau R+1

Local poubelles



Niveau RDC

Trappe de dépotage accessible depuis gare routière



Niveau Entresol  
(dans hauteur local poubelle)

# Éléments techniques et Synthèse



## DIMENSIONS

- Niveau R+1 (132 NGM)
- Surface : env 620 m<sup>2</sup>
- Hauteur sous plafond : 3,85m

## PRÉDISPOSITIONS

- Accès public et de service
- Décaissé pour bac à graisse
- Local poubelle : 2 bacs gris 660l. + 1 bac vert 440l. + 1 bac jaune 660l.
- Monte-charge industriel : 3T
- Puissance SMEG : 102 KVA
- Gaine PROMAT pour rejet hotte cuisine : 500x800
- Gaine PROMAT pour rejet laverie cuisine : 200x400
- Attentes hydrauliques EC (50kW – DN65) / EG (100kW – DN80)

## CONTRAINTES

- Pas de gaz

